



Каляндар

Да 80-годдзя Перамогі
савецкага народа ў
Вялікай Айчыннай вайне
з серыі «Скарбы Лідчыны»



2025

У фондах Лідскага гісторыка-мастацкага музея захоўваюцца прадметы – сведкі падзей Вялікай Айчыннай вайны. Яны з'яўляюцца яскравымі крыніцамі гістарычнай памяці. На старонках календара змешчаны выявы музейных прадметаў, якія размеркаваны па тыпах крыніц: аўдыёвізуальных, пісьмовых, рэчавых, выяўленчых. Гэта фотаздымкі, дакументы, кнігі, газеты, прадметы ўдзельнікаў Вялікай Айчыннай вайны, узнагароды, творы мастацтва.

Вялікая Айчынная вайна ўвайшла ў нашу гісторыю як небывалая па жорсткасці, трагізме і гераізме барацьба народаў супраць фашызму. Шлях да Перамогі быў доўгім і цяжкім.

На тэрыторыю Лідчыны вайна прыйшла раніцай 22 чэрвеня 1941 г. Фашысцкая авіяцыя бамбіла горад з 22 да 26 чэрвеня. У выніку ператварыўся ў руіны і выгарэў ад запальных бомбаў цэнтр Ліды. Ад бамбёжак, кулямётнага абстрэлу з паветра загінулі дзясяткі жыхароў горада.

Барацьба з нямецка-фашысцкімі захопнікамі пачалася практычна з першых дзён акупацыі. Партызаны і падпольшчыкі наносілі адчувальныя страты фашыстам, узрываючы чыгуначныя палотны, масты, знішчаючы жывую сілу, тэхніку і ўзбраенне праціўніка.

Лідскі раён вызвалены ад нямецка-фашысцкіх захопнікаў у ліпені 1944 г. у ходзе Віленскай і Беластоцкай аперацый.

Горад Ліда быў вызвалены 8 ліпеня 1944 г. за 3 гадзіны – з 16 да 19 – у выніку імклівай атакі трох конных палкоў. Непасрэдны ўдзел у вызваленні горада прымаў 3 гвардзейскі кавалерыйскі корпус пад камандаваннем генерал-лейтэнанта Аслікоўскага Мікалая Сяргеевіча. На будынку гебітскамісарыята (педагагічны корпус Лідскага каледжа) быў усталяваны чырвоны сцяг.

9 ліпеня 1944 г. Масква салютавала войскам 3-га Беларускага фронту за вызваленне Ліды 12 артылерыйскімі залпамі з 124 гармат.

У Лідскім раёне 44 помнікі ўстаноўлены ў памяць аб воінах, партызанах, падпольшчыках і мірных жыхарах, якія загінулі ў гады Вялікай Айчыннай вайны.

18 воінаў-вызваліцеляў і 7 партызан прызнаны ганаровымі грамадзянамі горада, імёнамі 11 воінаў, 13 партызан і падпольшчыкаў названы вуліцы Ліды. У 2009 г. у азнаменаванне 65-й гадавіны вызвалення Рэспублікі Беларусь ад нямецка-фашысцкіх захопнікаў горад Ліда ўзнагароджаны Ганаровай граматай і вымпелам «За мужнасць і стойкасць у гады Вялікай Айчыннай вайны».

Памяць пра герояў Вялікай Айчыннай вайны нашы сэрцы будуць захоўваць вечно.

Аўдыёвізуальныя крыніцы



СТУДЗЕНЬ

ПН	АЎТ	СР	ЧТ	ПТ	СБ	НДЗ
		1	2	3	4	5
6	7	8	9	10	11	12
13	14	15	16	17	18	19
20	21	22	23	24	25	26
27	28	29	30	31		

Аўдыёвізуальныя крыніцы



ЛЮТЫ

ПН	АЎТ	СР	ЧТ	ПТ	СБ	НДЗ
					1	2
3	4	5	6	7	8	9
10	11	12	13	14	15	16
17	18	19	20	21	22	23
24	25	26	27	28		

Аўдыёвізуальныя крыніцы



САКАВІК

ПН	АЎТ	СР	ЧТ	ПТ	СБ	НДЗ
					1	2
3	4	5	6	7	8	9
10	11	12	13	14	15	16
17	18	19	20	21	22	23
31 ²⁴	25	26	27	28	29	30

Пісьмовыя крыніцы



красавік

ПН	АўТ	СР	ЧТ	ПТ	СБ	НДЗ
	1	2	3	4	5	6
7	8	9	10	11	12	13
14	15	16	17	18	19	20
21	22	23	24	25	26	27
28	29	30				

Пісьмовыя крыніцы



май

ПН	АўТ	СР	ЧТ	ПТ	СБ	НДЗ
			1	2	3	4
5	6	7	8	9	10	11
12	13	14	15	16	17	18
19	20	21	22	23	24	25
26	27	28	29	30	31	

Пісьмовыя крыніцы



Чэрвень

ПН	АўТ	СР	ЧТ	ПТ	СБ	НДЗ
						1
2	3	4	5	6	7	8
9	10	11	12	13	14	15
16	17	18	19	20	21	22
23 30	24	25	26	27	28	29

Рэчавыя крыніцы



ліпень

ПН	АЎТ	СР	ЧТ	ПТ	СБ	НДЗ
	1	2	3	4	5	6
7	8	9	10	11	12	13
14	15	16	17	18	19	20
21	22	23	24	25	26	27
28	29	30	31			

Рэчавыя крыніцы



ЖНІВЕНЬ

ПН	АЎТ	СР	ЧТ	ПТ	СБ	НДЗ
				1	2	3
4	5	6	7	8	9	10
11	12	13	14	15	16	17
18	19	20	21	22	23	24
25	26	27	28	29	30	31

Рэчавыя крыніцы



верасень

ПН	АЎТ	СР	ЧТ	ПТ	СБ	НДЗ
1	2	3	4	5	6	7
8	9	10	11	12	13	14
15	16	17	18	19	20	21
22	23	24	25	26	27	28
29	30					

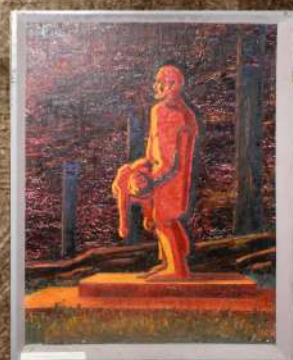
Выяўленчыя крыніцы



ЛІСТАПАД

ПН	АЎТ	СР	ЧТ	ПТ	СБ	НДЗ
					1	2
3	4	5	6	7	8	9
10	11	12	13	14	15	16
17	18	19	20	21	22	23
24	25	26	27	28	29	30

Выяўленчыя крыніцы



кастрычнік

ПН	АЎТ	СР	ЧТ	ПТ	СБ	НДЗ
		1	2	3	4	5
6	7	8	9	10	11	12
13	14	15	16	17	18	19
20	21	22	23	24	25	26
27	28	29	30	31		

Выяўленчыя крыніцы



Снежань

ПН	АўТ	СР	ЧТ	ПТ	СБ	НДЗ
1	2	3	4	5	6	7
8	9	10	11	12	13	14
15	16	17	18	19	20	21
22	23	24	25	26	27	28
29	30	31				

2026

студзень

пн	аўт	ср	чц	пт	сб	ндз
			1	2	3	4
5	6	7	8	9	10	11
12	13	14	15	16	17	18
19	20	21	22	23	24	25
26	27	28	29	30	31	

май

пн	аўт	ср	чц	пт	сб	ндз
				1	2	3
4	5	6	7	8	9	10
11	12	13	14	15	16	17
18	19	20	21	22	23	24
25	26	27	28	29	30	31

верасень

пн	аўт	ср	чц	пт	сб	ндз
	1	2	3	4	5	6
7	8	9	10	11	12	13
14	15	16	17	18	19	20
21	22	23	24	25	26	27
28	29	30				

люты

пн	аўт	ср	чц	пт	сб	ндз
					1	
2	3	4	5	6	7	8
9	10	11	12	13	14	15
16	17	18	19	20	21	22
23	24	25	26	27	28	

чэрвень

пн	аўт	ср	чц	пт	сб	ндз
1	2	3	4	5	6	7
8	9	10	11	12	13	14
15	16	17	18	19	20	21
22	23	24	25	26	27	28
29	30					

кастрычнік

пн	аўт	ср	чц	пт	сб	ндз
			1	2	3	4
5	6	7	8	9	10	11
12	13	14	15	16	17	18
19	20	21	22	23	24	25
26	27	28	29	30	31	

сакавік

пн	аўт	ср	чц	пт	сб	ндз
					1	
2	3	4	5	6	7	8
9	10	11	12	13	14	15
16	17	18	19	20	21	22
23	24	25	26	27	28	29
30	31					

ліпень

пн	аўт	ср	чц	пт	сб	ндз
		1	2	3	4	5
6	7	8	9	10	11	12
13	14	15	16	17	18	19
20	21	22	23	24	25	26
27	28	29	30	31		

лістапад

пн	аўт	ср	чц	пт	сб	ндз
					1	
2	3	4	5	6	7	8
9	10	11	12	13	14	15
16	17	18	19	20	21	22
23	24	25	26	27	28	29
30						

красавік

пн	аўт	ср	чц	пт	сб	ндз
		1	2	3	4	5
6	7	8	9	10	11	12
13	14	15	16	17	18	19
20	21	22	23	24	25	26
27	28	29	30			

жнівень

пн	аўт	ср	чц	пт	сб	ндз
					1	2
3	4	5	6	7	8	9
10	11	12	13	14	15	16
17	18	19	20	21	22	23
24	25	26	27	28	29	30
31						

снежань

пн	аўт	ср	чц	пт	сб	ндз
	1	2	3	4	5	6
7	8	9	10	11	12	13
14	15	16	17	18	19	20
21	22	23	24	25	26	27
28	29	30	31			

**Каляндарная серыя «Скарбы Лідчыны».
Выпуск №4.**

Заснавальнік серыі
ДУ «Лідскі гісторыка-мастацкі музей»

Фармат А3
Папера мелаваная. Друк лічбавы.

